



Green Power
Engineering & Construction



EGP CODE

GRE.EEC.K.26.ES.P.19317.00.061.00

PAGE

1 de/of 2

TITLE:

AVAILABLE LANGUAGE: ES

ANEXO VIII

PLANOS AMBIENTALES

PLANTA FOTOVOLTAICA “LOS GIGANTES”

File: ANEXO _VIII_ PLANOS _AMBIENTALES

REV.	DATE	DESCRIPTION	PREPARED	VERIFIED	APPROVED

EGP VALIDATION

COLLABORATORS	VERIFIED BY	VALIDATED BY

PROJECT / PLANT PLANTA FOTOVOLTAICA “LOS GIGANTES”	EGP CODE																						
	COUNTRY			FUNCION			TYPE	ISSUER		COUNTRY		TEC	PLANT				SYSTEM		PROGRESSIVE			REVISION	
	G	R	E	E	E	C	K	2	6	E	S	P	1	9	3	1	7	0	0	0	6	1	0

CLASSIFICATION	UTILIZATION SCOPE
----------------	-------------------

This document is property of Enel Green Power S.p.A. It is strictly forbidden to reproduce this document, in whole or in part, and to provide to others any related information without the previous written consent by Enel Green Power S.p.A.

ÍNDICE

PLANO 1: SITUACIÓN / EMPLAZAMIENTO

PLANO 2: ALTERNATIVAS

PLANO 3: PROYECTO TÉCNICO SOBRE ORTOFOTO

PLANO 4: VEGETACIÓN

PLANO 5: HÁBITATS DE INTERÉS COMUNITARIO Y FLORA PROTEGIDA

PLANO 6: HIDROLOGÍA

PLANO 7: FAUNA

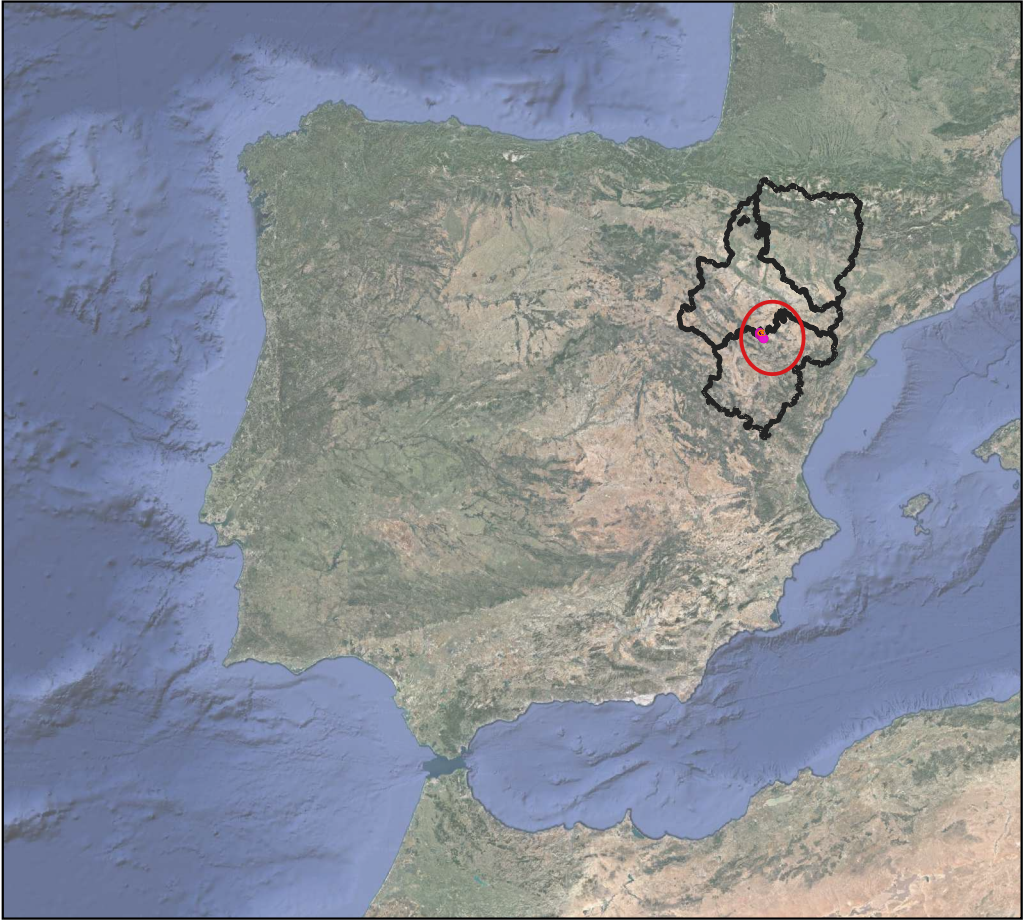
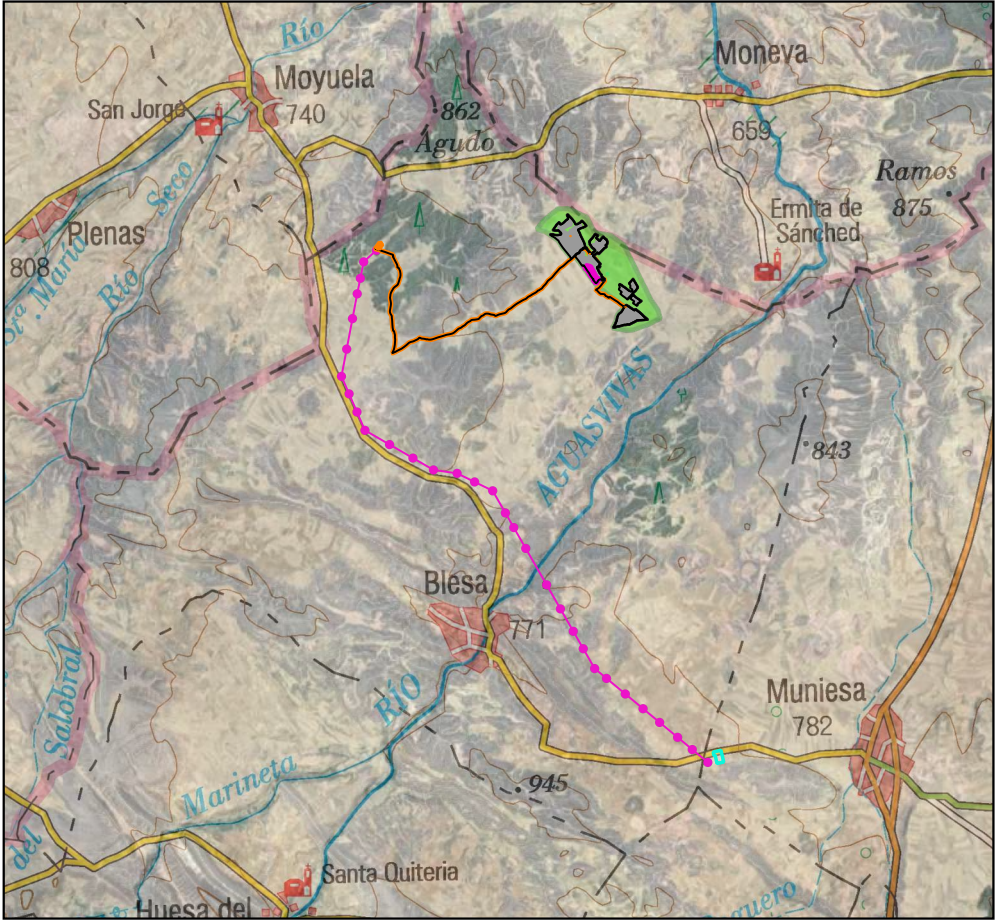
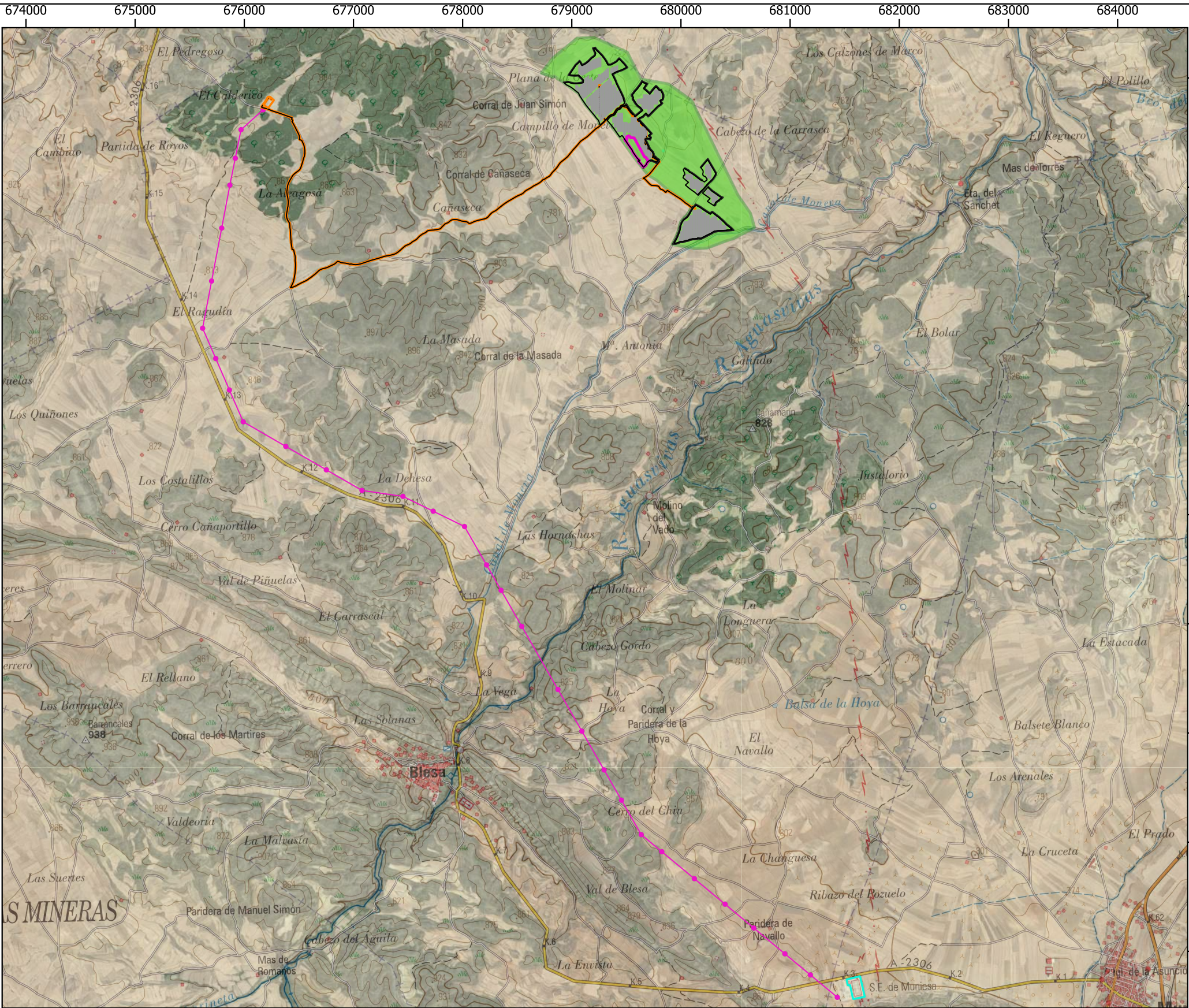
PLANO 7.1: MAPA DE CALOR DEL ESTUDIO DE AVIFAUNA

PLANO 7.2. UBICACIÓN MEDIDAS PROPUESTAS

PLANO 8: ESPACIOS PROTEGIDOS RED NATURA 2000

PLANO 9: ÁMBITOS DE PROTECCIÓN Y ÁREAS CRÍTICAS

PLANO 10: VISIBILIDAD DEL PROYECTO



PFV LOS GIGANTES

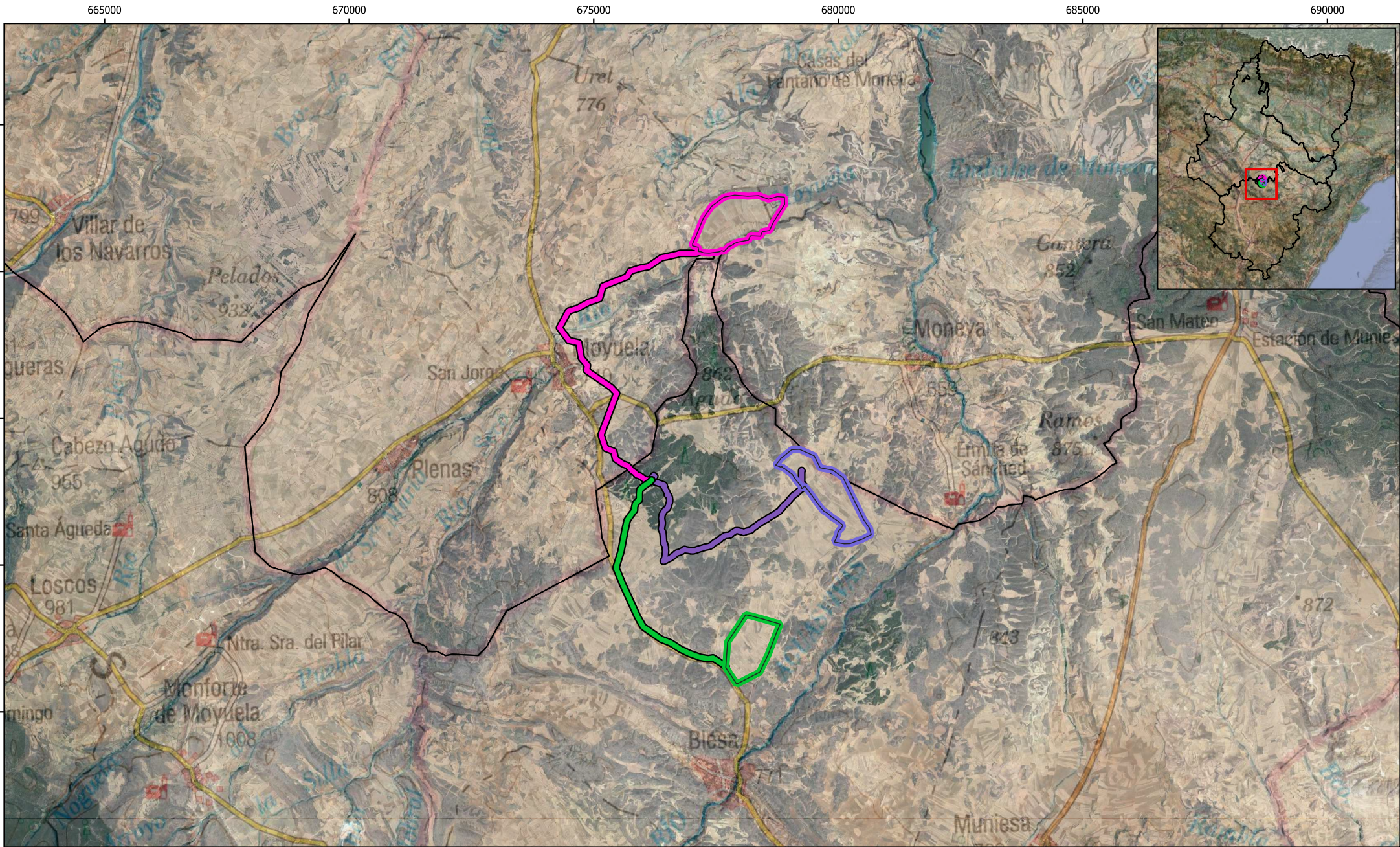
- POLIGONAL LOS GIGANTES
- MÓDULOS LOS GIGANTES
- CT
- SET CAÑASECA (EXISTENTE)
- LSMT LOS GIGANTES
- VALLADO LOS GIGANTES
- SET MUNIESA PROMOTORES (EXISTENTE)
- ZONA ACOPIOS /SUPERFICIE ADICIONAL PARA PLACAS
- LAAT 220 SET CAÑASECA-SET MUNIESA PROMOTORES
- APOYOS SET CAÑASECA-SET MUNIESA PROMOTORES



UTM Huso 30
ETRS 1989



PROYECTO	ESTUDIO DE IMPACTO AMBIENTAL		FECHA :	04/2023
	PLANTA FOTOVOLTAICA "LOS GIGANTES"		ESCALA :	VARIAS
PLANO	SITUACIÓN/EMPLAZAMIENTO		PLANO :	1
			HOJA :	1 de 1



ALTERNATIVAS PFV LOS GIGANTES

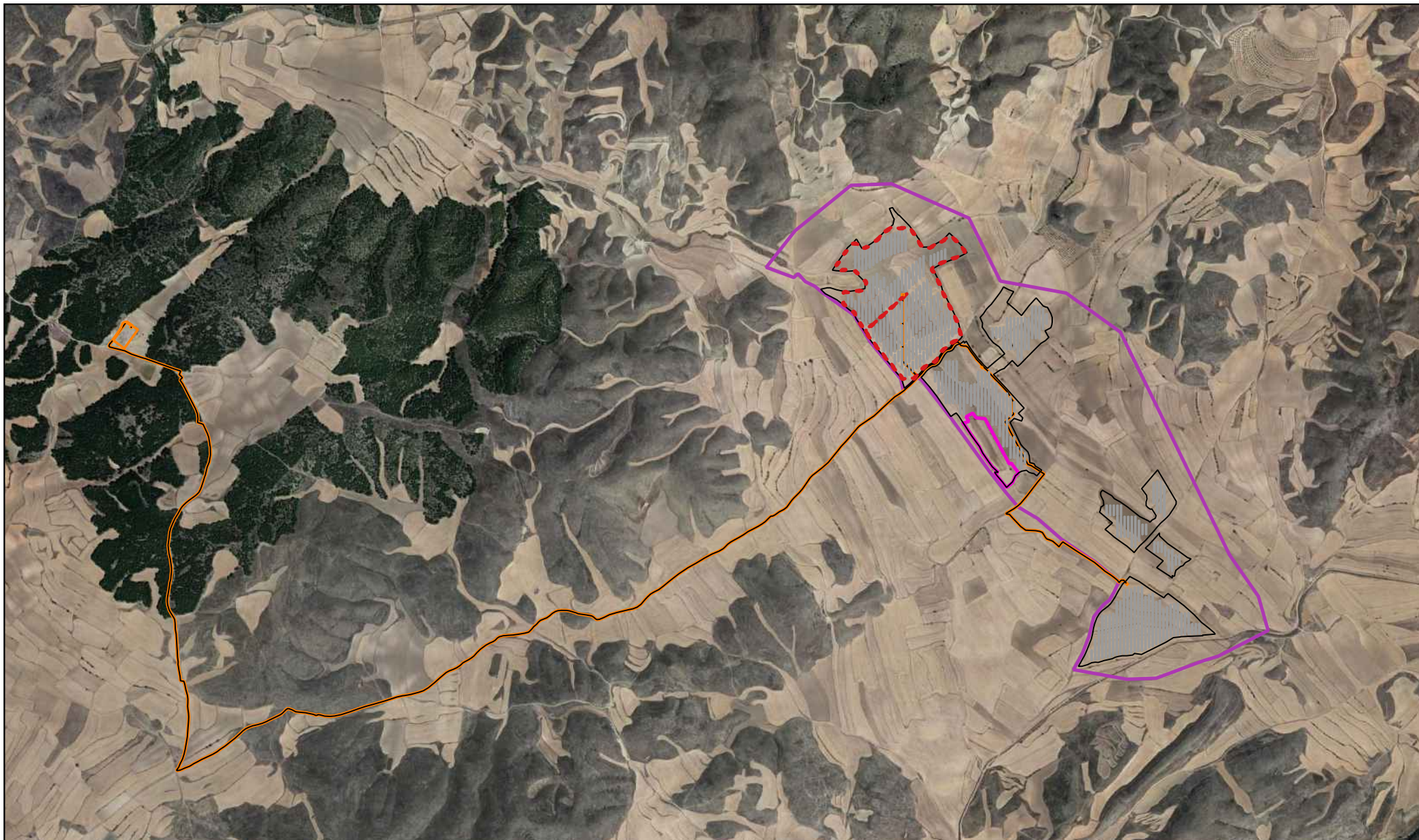
EMPLAZAMIENTO

EVACUACIÓN

- | | | | |
|--|---------------|--|--------------------|
| | ALTERNATIVA 1 | | ALTERNATIVA 1 LSMT |
| | ALTERNATIVA 2 | | ALTERNATIVA 2 LSMT |
| | ALTERNATIVA 3 | | ALTERNATIVA 3 LSMT |





PROYECTO		ESTUDIO DE IMPACTO AMBIENTAL PLANTA FOTOVOLTAICA LOS GIGANTES	
PLANO		ALTERNATIVAS	
		FECHA:	04/2023
		ESCALA:	1:100.000
		PLANO:	2
		HOJA:	1 de 1

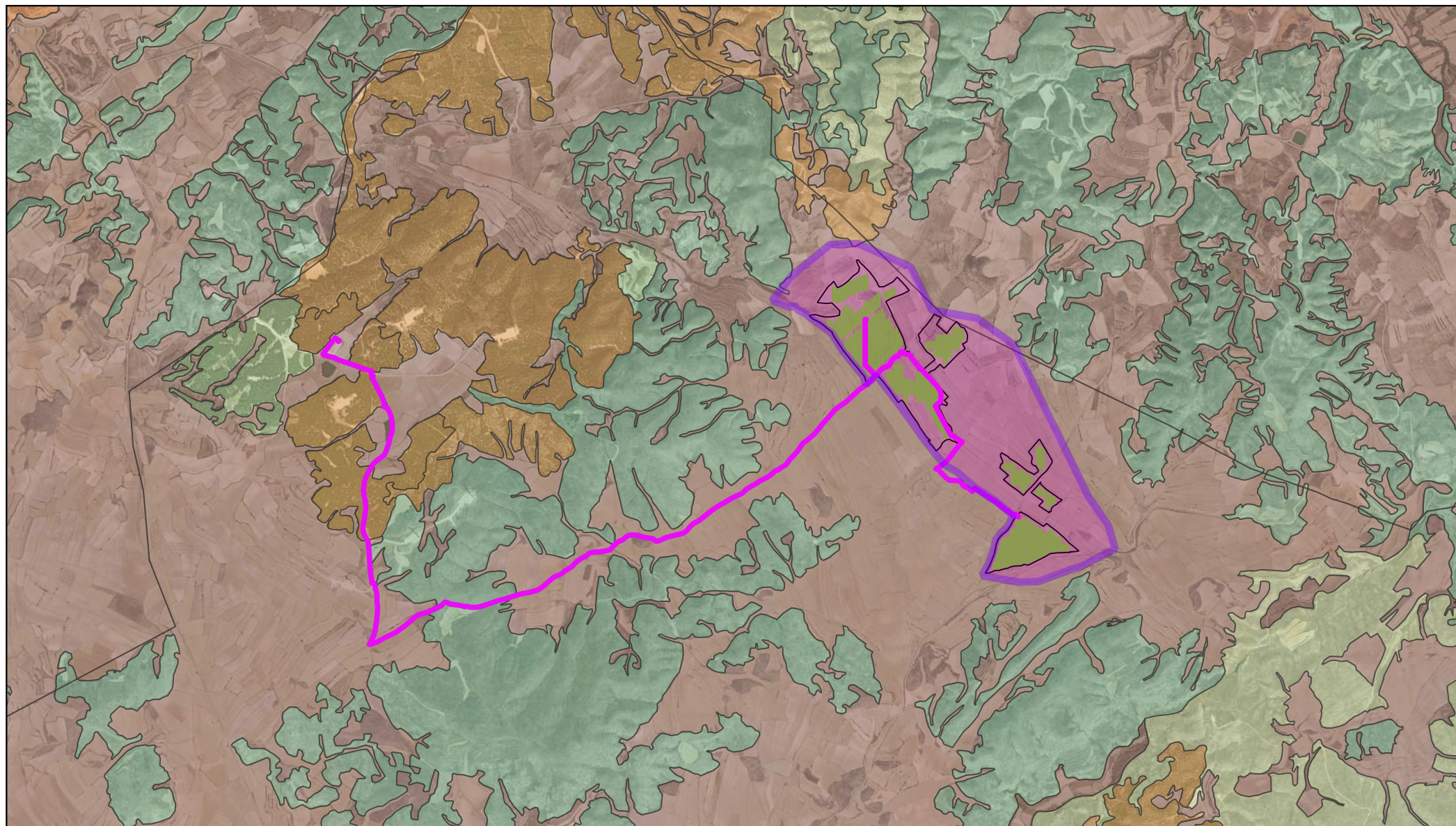


PFV LOS GIGANTES

- LSMT LOS GIGANTES
- POLIGONAL LOS GIGANTES
- MÓDULOS LOS GIGANTES
- CT
- SET CAÑASECA (EXISTENTE)
- VALLADO LOS GIGANTES
- ZONA ACOPIOS/SUPERFICIE ADICIONAL PARA PLACAS
- CAMINOS INTERIORES



			
PROYECTO	ESTUDIO DE IMPACTO AMBIENTAL PLANTA FOTOVOLTAICA LOS GIGANTES		FECHA: 04/2023
PLANO	PROYECTO TÉCNICO SOBRE ORTOFOTO		ESCALA: 1:20.000
			PLANO: 3
			HOJA: 1 de 1

**PFV LOS GIGANTES**

Poligonal PFV Los Gigantes

RMT PFV Los Gigantes

Vallado PFV Los Gigantes

Módulos FV

Vegetación

Agrícola

Artificial

B. Plantación

Matorral

Mosaico Arbolado sobre Cultivo y/o Prado

Mosaico Desarbolado sobre Cultivo

Pastizal-Matorral



UTM Huso 30
ETRS89

**ESTUDIO DE IMPACTO AMBIENTAL****PLANTA FOTOVOLTAICA LOS GIGANTES**

PROYECTO:

PLANO:

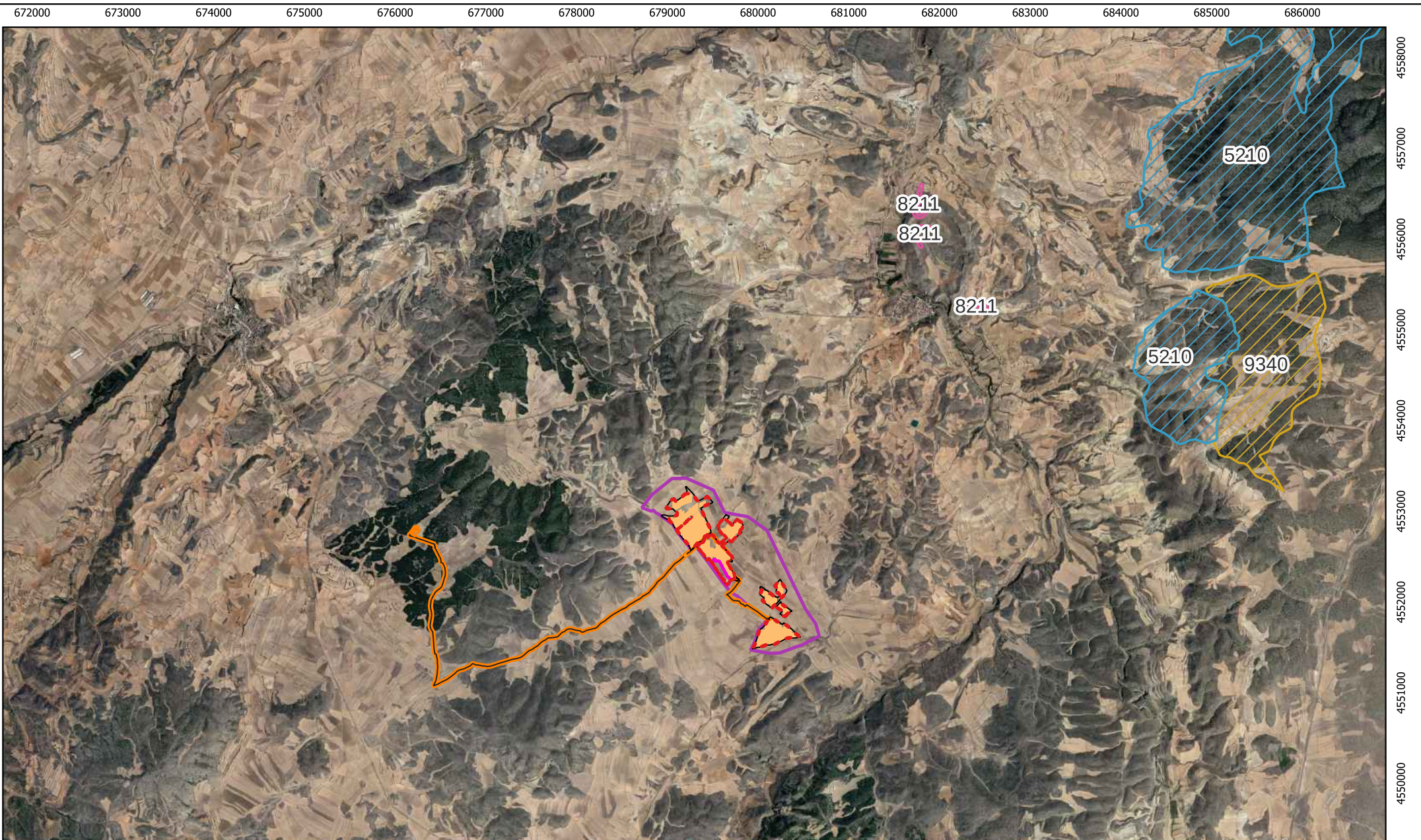
VEGETACIÓN

FECHA 04/2023

ESCALA : 1:30.000

PLANO : 4

HOJA : 1 de 1



PFV LOS GIGANTES

- LSMT LOS GIGANTES
- POLIGONAL LOS GIGANTES
- MÓDULOS
- CT
- SET CAÑASECA (EXISTENTE)
- VALLADO LOS GIGANTES
- ZONA ACOPIOS/SUPERFICIE ADICIONAL PLACAS
- NUEVOS CAMINOS

HIC

- 5210
- 8211
- 9340

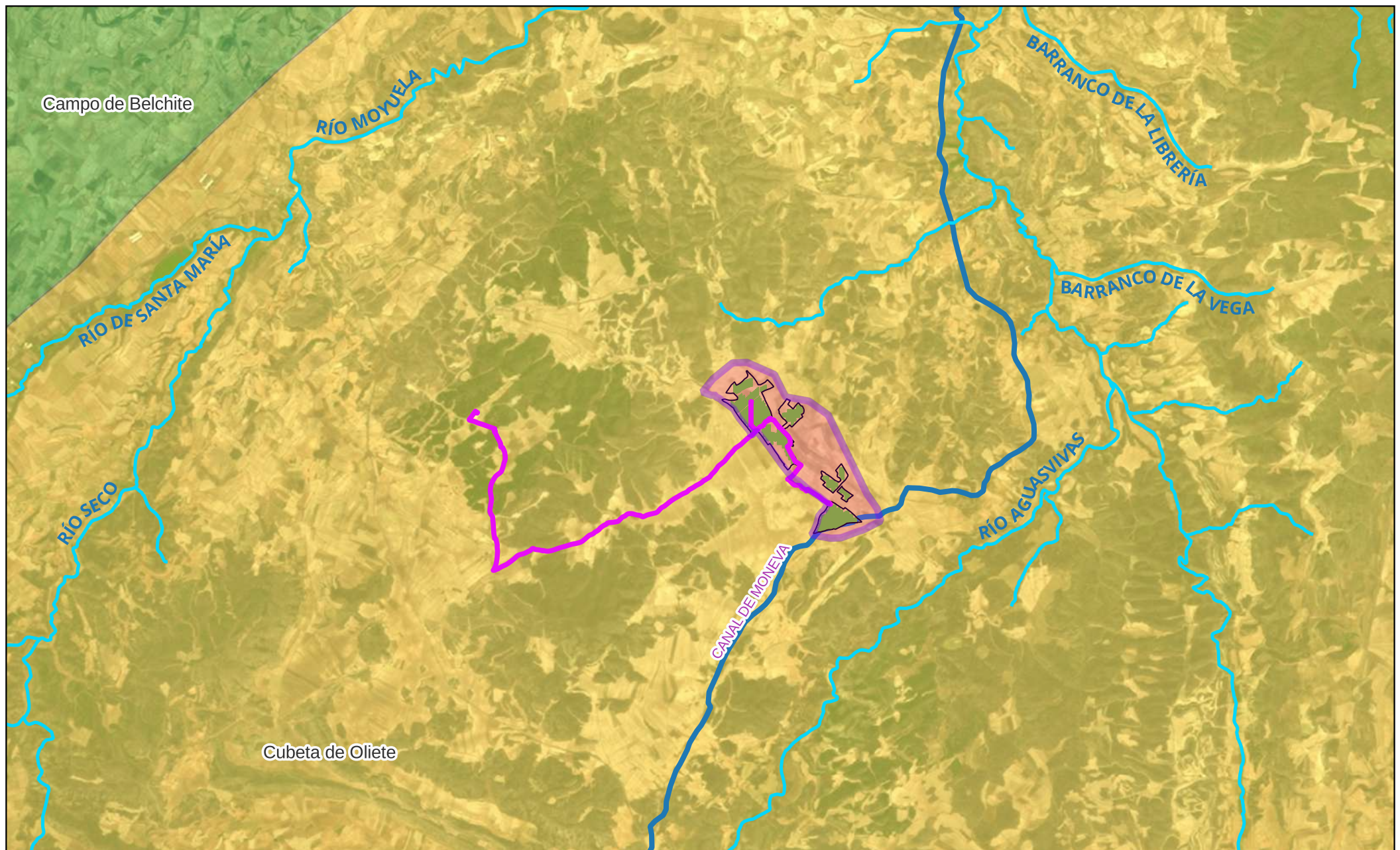


PROYECTO	ESTUDIO DE IMPACTO AMBIENTAL PLANTA FOTOVOLTAICA LOS GIGANTES		FECHA: 04/2023
PLANO	HÁBITAT DE INTERÉS COMUNITARIO-HIC-		ESCALA: 1:55000
			PLANO: 5
			HOJA: 1 de 1

675000

680000

685000



4555000

4550000

PFV LOS GIGANTES

- Poligonal PFV Los Gigantes
- RMT PFV Los Gigantes
- Vallado PFV Los Gigantes
- Módulos FV

Hidrología
— Red Hidrográfica
Unidades Hidrogeológicas

- Canales y acequias
- Campo de Belchite
- Cubeta de Oliete


 UTM Huso 30
ETRS89


PROYECTO:

**ESTUDIO DE IMPACTO AMBIENTAL
PLANTA FOTOVOLTAICA LOS GIGANTES**

PLANO:

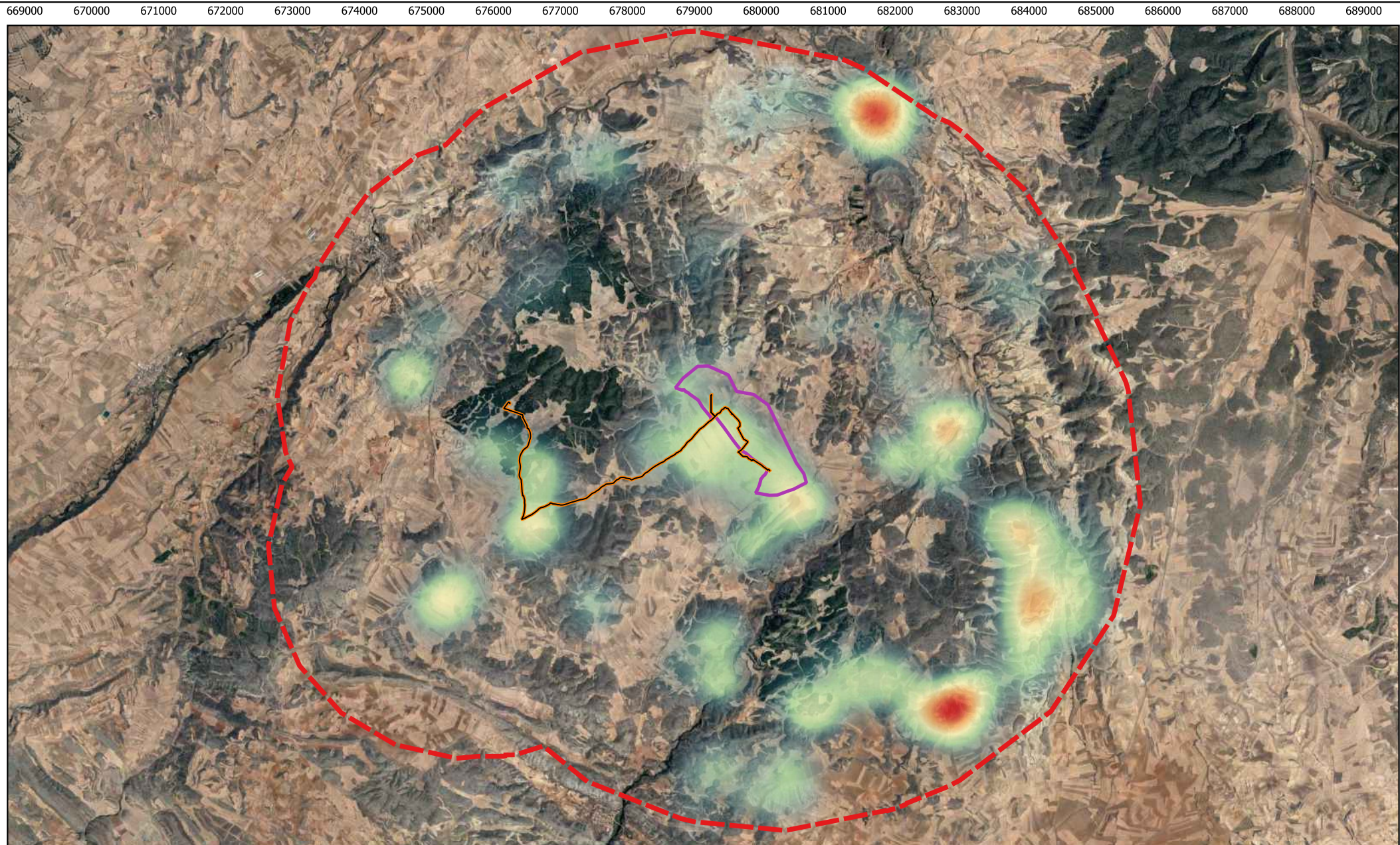
HIDROLOGÍA E HIDROGEOLOGÍA

FECHA 04/2023

ESCALA : 1:55.000

PLANO : 6

HOJA : 1 de 1





PFV LOS GIGANTES

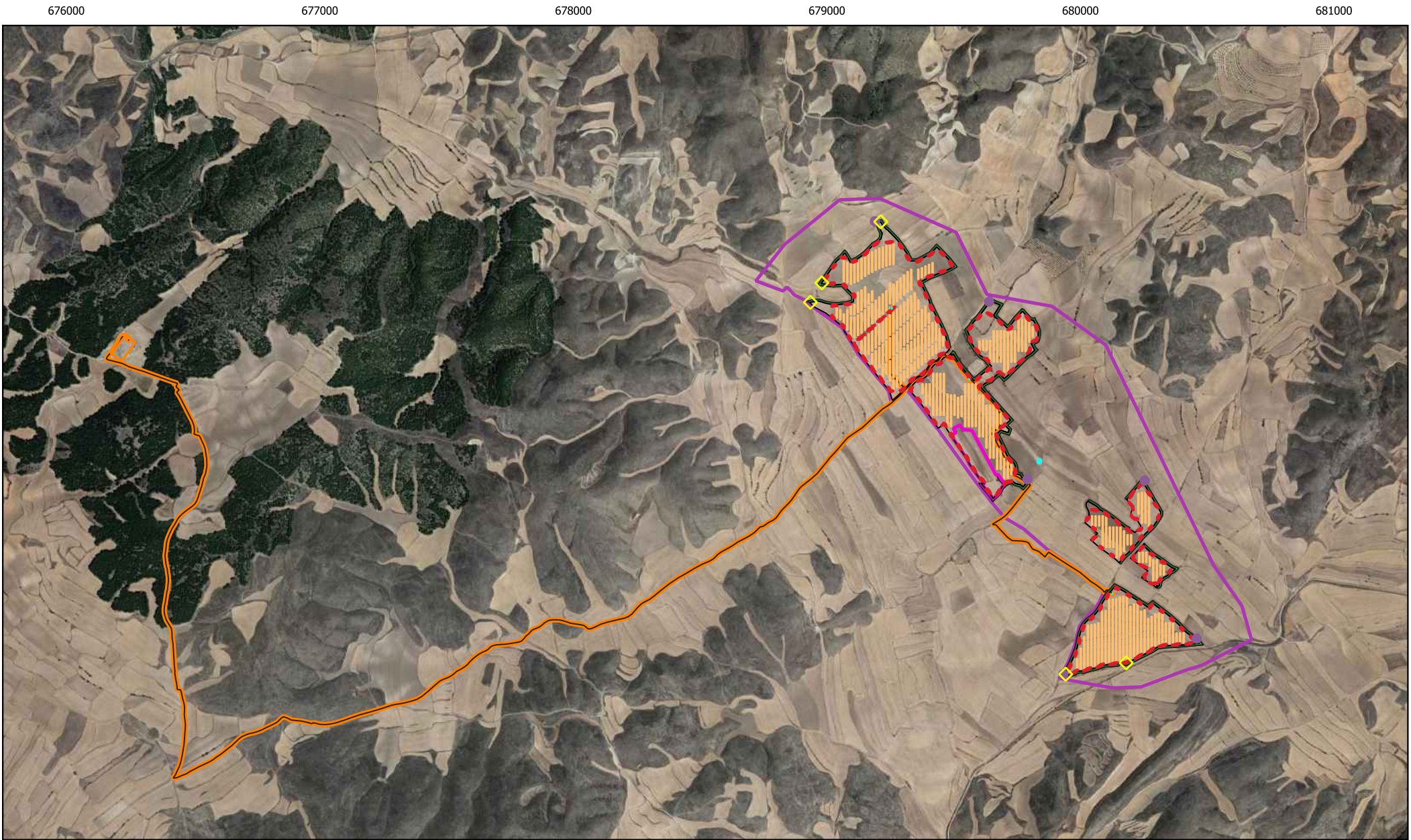
- LSMT LOS GIGANTES
- POLIGONAL LOS GIGANTES
- AMBITO ESTUDIO AVIFAUNA

DISTRIBUCIÓN
VUELOS IND/KM2

- SIN PRESENCIA
- 670
- 1340
- 2010
- 2681





			
PROYECTO	ESTUDIO DE IMPACTO AMBIENTAL PLANTA FOTOVOLTAICA LOS GIGANTES		FECHA: 04/2023
PLANO	MAPA DE CALOR DEL ESTUDIO DE AVIFAUNA	ESCALA:	1:75000
		PLANO:	7.1
		HOJA:	1 de 1



PFV LOS GIGANTES

- POLIGONAL LOS GIGANTES
- MÓDULOS LOS GIGANTES
- CT
- SET CAÑASECA (EXISTENTE)
- LSMT LOS GIGANTES
- VALLADO LOS GIGANTES
- ZONA ACOPIOS/SUPERFICIE ADICIONAL PLACAS
- CAMINOS INTERIORES
- PANTALLA VEGETAL
- MAJANOS
- ◆ POSADEROS
- PROPUESTA BEBEDERO-BALSETE



			
PROYECTO	ESTUDIO DE IMPACTO AMBIENTAL	FECHA:	04/2023
	PLANTA FOTOVOLTAICA LOS GIGANTES	ESCALA:	1:20.000
PLANO	UBICACIÓN MEDIDAS PROPUESTAS	PLANO:	7.2
		HOJA:	1 de 1

665000

670000

675000

680000

685000

690000

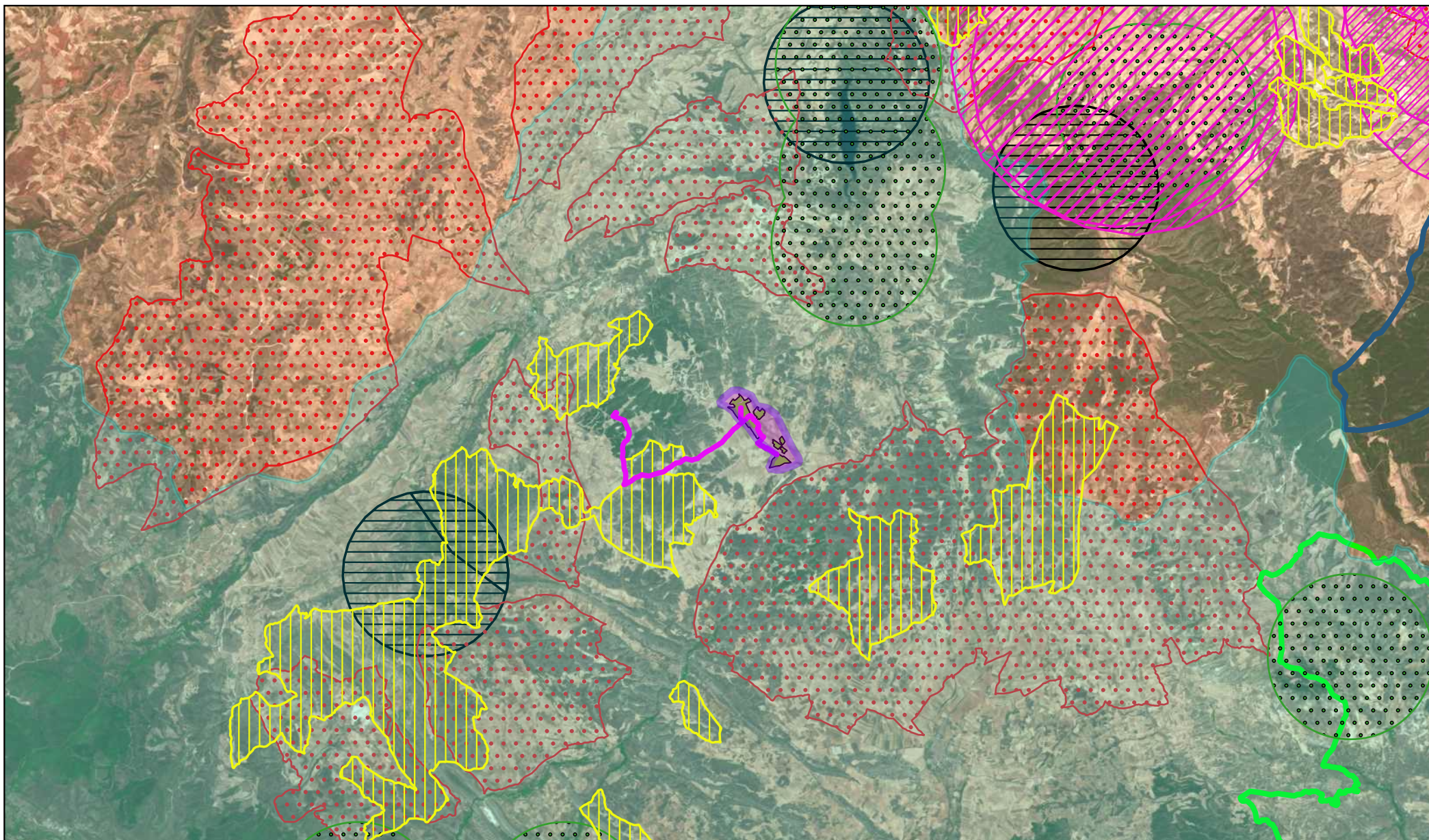
695000

4560000

4550000

4545000

4540000

**PFV LOS GIGANTES**

- Poligonal PFV Los Gigantes
- RMT PFV Los Gigantes
- Vallado PFV Los Gigantes
- Módulos FV

ÁREAS CRÍTICAS

- Área Crítica Alondra Ricotí
- Área Crítica Cernicalo Primilla
- Área Crítica Alimoche

ÁMBITOS DE PROTECCIÓN**AmbitoProteccionSp**

- Cernicalo Primilla
- Águila Azor Perdiera
- Cangrejo de Río

OTROS ESPACIOS

- Áreas Potenciales de Esteparias
- Nidificación Águila Real

UTM Huso 30
ETRS89

PROYECTO:

PLANO:

ESTUDIO DE IMPACTO AMBIENTAL

PLANTA FOTOVOLTAICA LOS GIGANTES

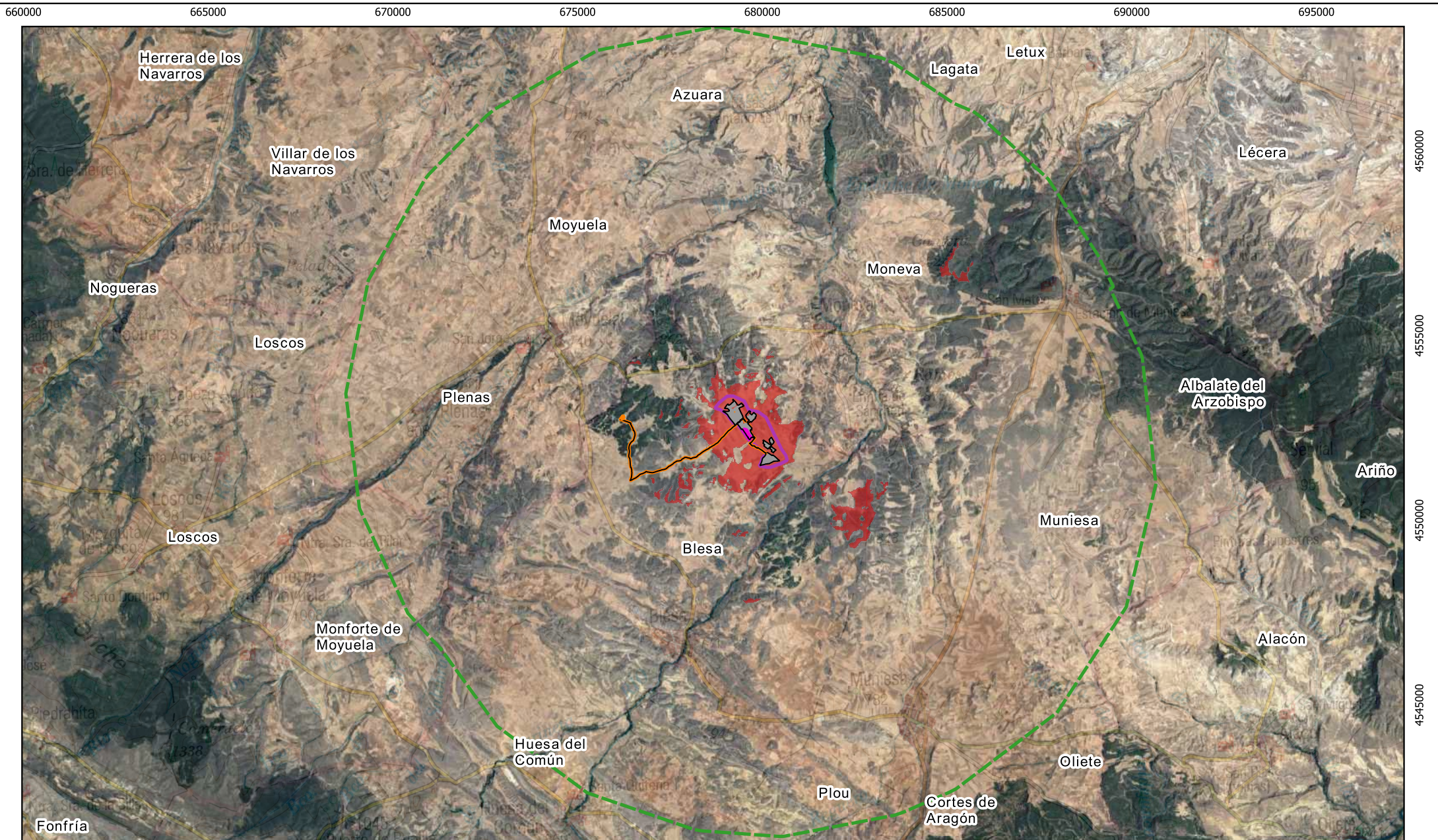
ÁMBITOS DE PROTECCIÓN Y ÁREAS CRÍTICAS

FECHA 04/2023

ESCALA : 1:125.000

PLANO : 9

HOJA : 1 de 1





PFV LOS GIGANTES

- POLIGONAL LOS GIGANTES
- MÓDULOS LOS GIGANTES
- SET CAÑASECA (EXISTENTE)
- LSMT LOS GIGANTES
- VALLADO LOS GIGANTES
- ZONA ACOPIOS/SUPERFICIE ADICIONAL PLACAS
- ÁMBITO 10 Km VISIBILIDAD
- No Visible
- Visible



UTM Huso 30
ETRS89

			
PROYECTO	ESTUDIO DE IMPACTO AMBIENTAL PLANTA FOTOVOLTAICA LOS GIGANTES		FECHA: 04/2023
PLANO	VISIBILIDAD DEL PROYECTO	ESCALA: 1:135000	
		PLANO: 10	
		HOJA: 1 de 1	